



Svaz českých  
a moravských  
bytových družstev

# Bytová družstva a SVJ v roli nedobrovolných věřitelů

Ing. Jan Vysloužil  
předseda SČMBD

2021



Družstva pomáhají lidem **170 let**

## Případ JANOV

Část téměř třicetitisícového města Litvínov.

Do privatizace obecních bytů bylo v Janově 7 % občanů „bez kompetencí k bydlení“ (zvladatelný podíl). Po privatizaci nastěhovaly do privatizovaných bytů zejména realitní kanceláře další občany bez kompetencí k bydlení, takže v r. 2008 již podíl činil 15 %, dnes je to dokonce 25 %. Toto množství již není zvladatelné.

Bytovému družstvu, které vykonávalo správu některých domů v Janově muselo doplácet na dodávku služeb, a proto se správy některých bytových domů vzdalo a informovalo o tom město Litvínov.

U ostatních domů zaveden zvláštní ekonomický režim: domovníci nedostávají odměny, nic se neopravuje.

**Následující snímky ukazují, jak vypadá dluhová past v praxi** 😞

Větrná

Litvínov, Ústecký kraj

Google, Inc.

Street View - srp 2011











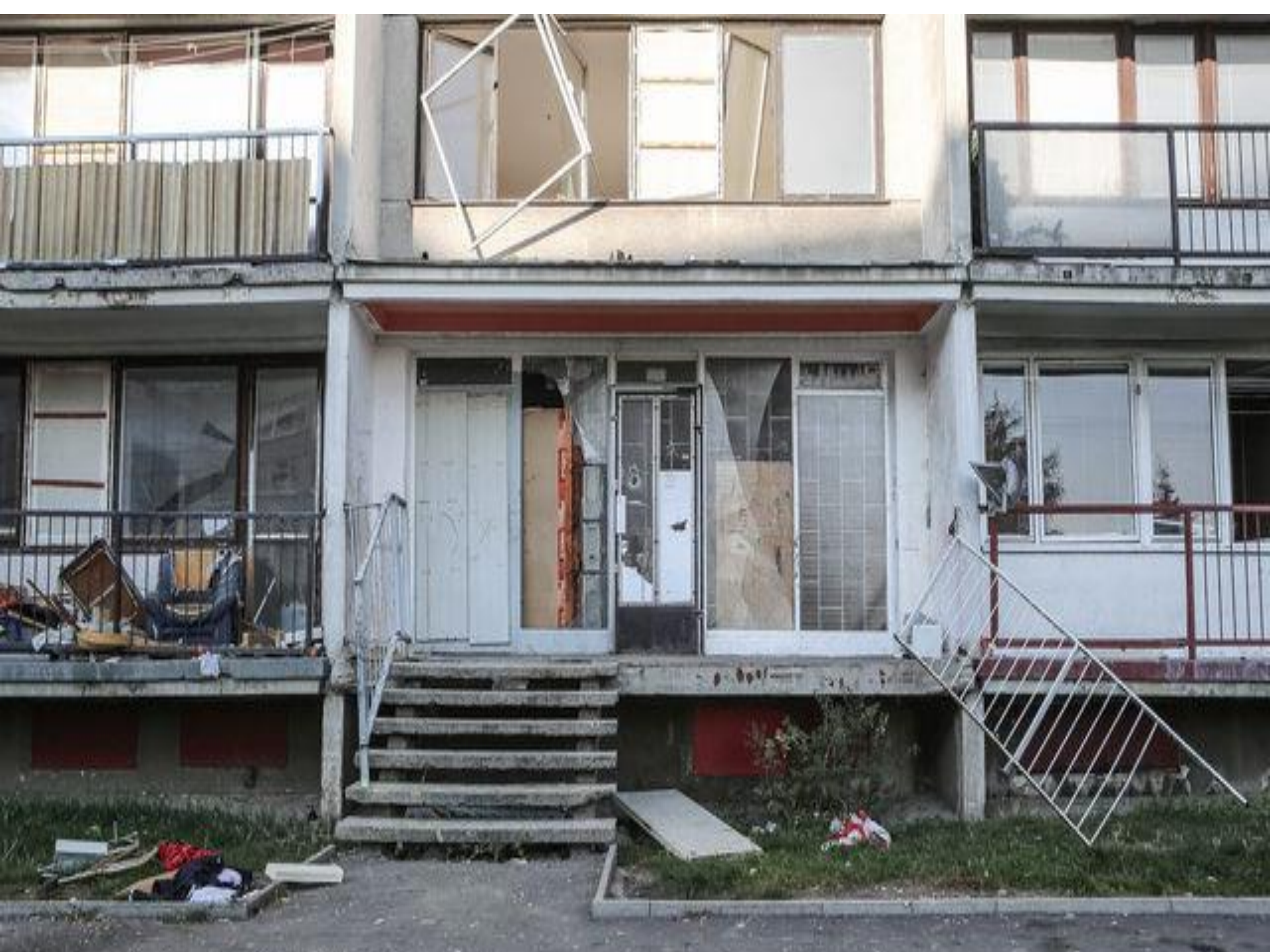




























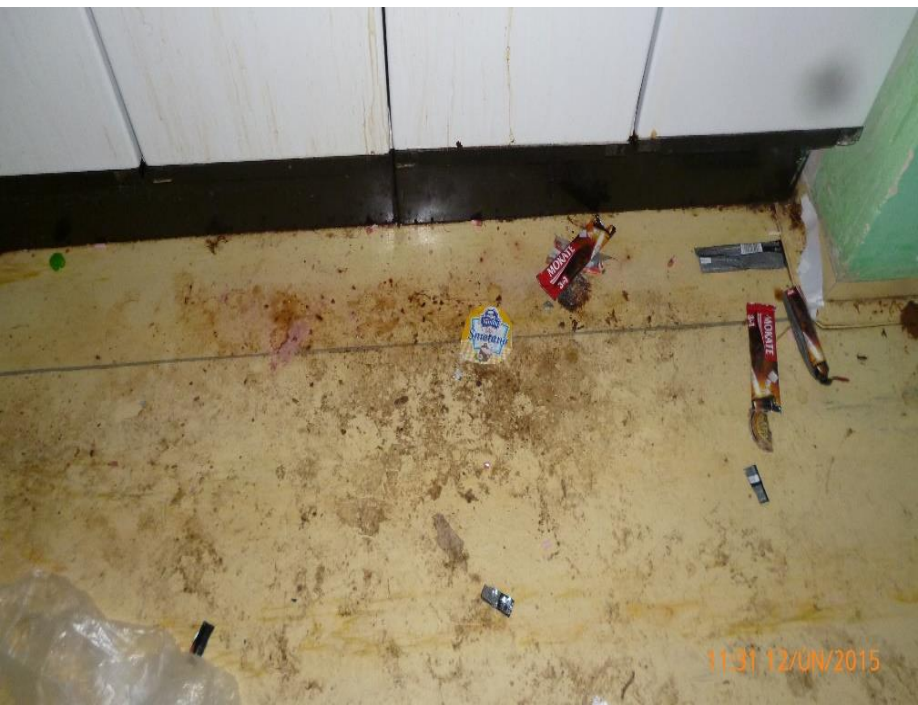




















**Vlastníci bytů ani bytová družstva nejsou těmi zlými, před kterými musí být dlužníci za každou cenu chráněni.**

**O roli nedobrovolného věřitele opravdu nestojíme 😞**